

XCU1150 - DYNAMISKT EXTRALJUSSYSTEM

15-20 MIN

1

KOPPLA ALLTID UR BATTERIET INNAN DU BÖRJAR INSTALLATIONEN

2

MONTERA ECU-HÅLLAREN I MOTORRUMMET PÅ FÖRARSIDAN

3

MONTERA ECU

4

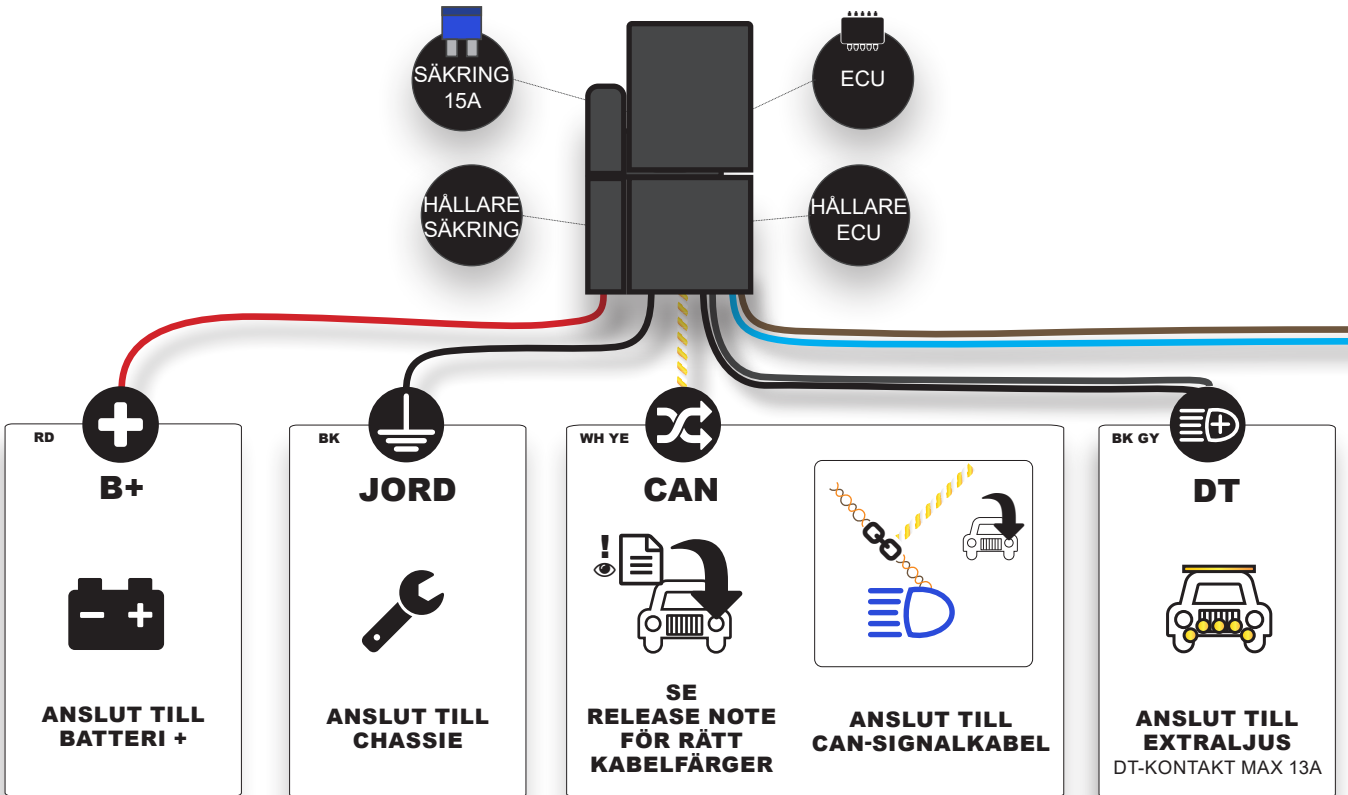
| | |
|------|--|
| B+ | |
| JORD | |
| CAN | |
| DT | |

ANSLUT KABLAGE

5

6 SEC

AKTIVERA ENHETEN



RD **B+**

ANSLUT TILL BATTERI +

BK **JORD**

ANSLUT TILL CHASSIE

WH YE **CAN**

SE RELEASE NOTE FÖR RÄTT KABELFÄRGER

ANSLUT TILL CAN-SIGNALKABEL

BK GY **DT**

ANSLUT TILL EXTRALJUS DT-KONTAKT MAX 13A

BN **BRYTARE**

V+

VALFRITT

TILL MANUELL AVSTÄNGNING

BU **ANALOG SIGNAL**

V+

CAN

ANVÄNDS ENDAST OM CAN SAKNAS

RELEASE NOTE

VIKTIG INFO!

KABELFÄRGER FÖR DIN MODELL

stonehillparts.se/XCU1150

AKTIVERA ENHETEN

VIKTIGT!

6 SEC X2

STARTA FORDONET, VÄNTA 5S. AKTIVERA HELLJUS TILLS EXTRALJUS BLINKAR TVÅ GGR

i

KONTAKTA DIN ÅTERFÖRSÄLJARE FÖR HJÄLP OCH SUPPORT

WIRE COLOR CHART

| | | | | | | |
|--------------|-------------|------------|------------|------------|------------|------------|
| BK | BN | RD | YE | BU | GY | WH |
| SVART | BRUN | RÖD | GUL | BLÅ | GRÅ | VIT |